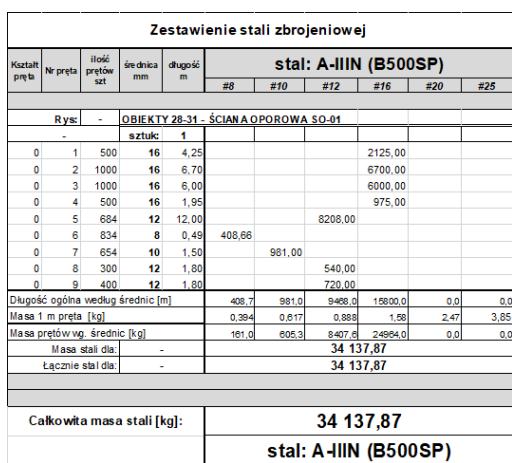
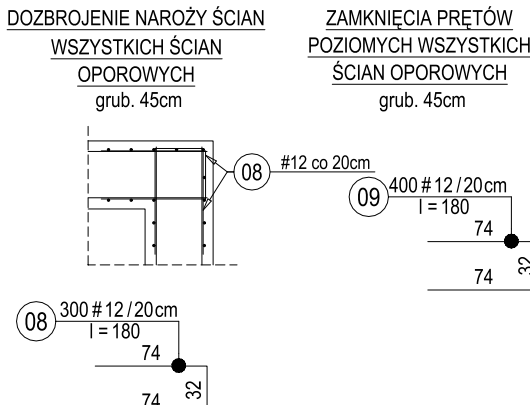


## Skala 1:50



## Skala 1:50



**WYKONANIE OTWORÓW TECHNOLOGICZNYCH:**

- otwory o średnicy do Ø200mm - dopuszcza się wiercenie po wykonaniu obiektu
- \* otwory o średnicy powyżej Ø200mm - nanieść zgodnie z projektem technologii i zaizolować tak aby średnica zbrojenia dodatkowego po obu stronach otworu była nie mniejsza od średnicy zbrojenia przcinanego,
- \* przy otworach powyżej Ø400mm należy zastosować dodatkowe zbrojenie styczne w postaci 4 prętów o długości min. 150cm.

Zestawienie stali zbrojeniowej										
Kod kraju płyta	Nr płyty	Ilość prętów szt.	średnica mm	długość m	stal: A-IIIN (B500SP)					
					#8	#10	#12	#16	#20	#25
Rys: -			OBIEKTU 28-31 - ŚCIANA OPIOROWA SO-02							
-				szuk.: 1						
0	1	1171	16	4,25						4976,75
0	2	1171	16	8,75						10246,25
0	3	1171	16	3,00						3513,00
0	4	1171	16	8,00						9368,00
0	5	1171	16	8,00						9368,00
0	6	1171	16	1,95						2293,45
0	7	1252	12	12,00			15024,90			
0	8	1758	8	0,49	861,42					
0	9	896	10	1,50		1494,00				
Długość ogólna według średnic [m]					861,4	1494,0	19024,0	39795,6	0,0	0,0
Masa 1 m pręta [kg]					0,384	0,617	0,888	1,56	2,47	3,85
Masa prętów wg. średnic [kg]					339,4	921,8	19341,3	62013,6	0,0	0,0
Łączna masa stali [kg]					-	-	77 416,12			
Całkowita masa stali [kg]:					77 416,12					
					stal: A-IIIN (B500SP)					

BRANŻA: KONSTRUKCYJNA	STADIUM: PW	DATA: 02.2024
SKALA: 1:50	FORMAT: 480x297	NR RYSUNKU: PW-K-RYS-11.4